

## 附件 3

### 汽车东站现有功能布局

旅游集散中心在兼具现有长途客运站的基础上对原有功能进行调整，原有功能布局如下：

#### 1、 整体布局

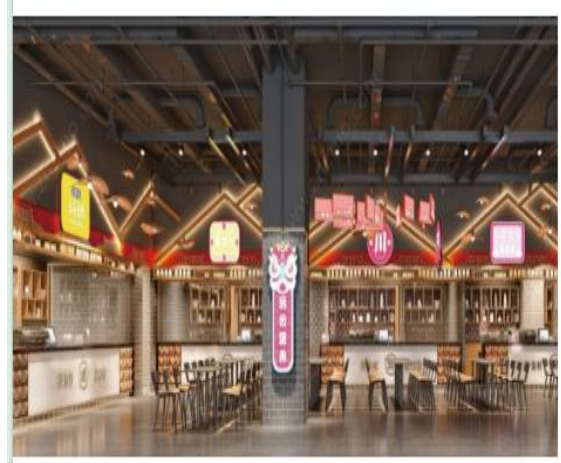


2、 客运站一楼室内游客接待中心规划，二楼分为“特种兵”游客休息营地和徐州美食城规划

客运站二层面积约 1800m<sup>2</sup>，可把二层空间打造成“特种兵式”游客休息营地和徐州美食城，供游客休息、用餐等活动。



一楼室内游客接待中心规划



二楼分为“特种兵”游客休息营地和徐州美食城规划